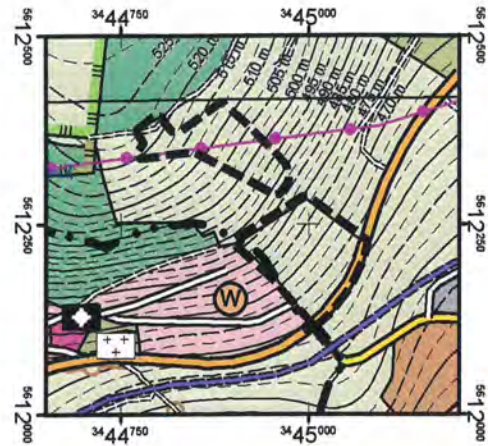


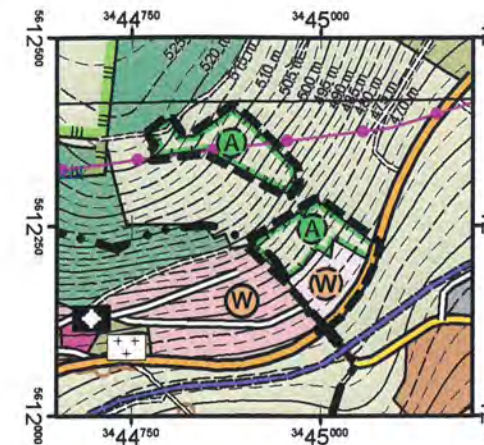


2. Änderung des Flächennutzungsplans
- Wohnbaufläche "Holzheck" im OT Heiligenborn -

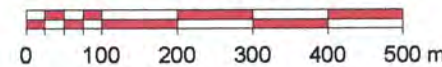
Darstellung vor der
Änderung



Darstellung nach der
Änderung



1:10.000



Legende:

Art der baulichen Nutzung gem. § 5 (2) Nr.1 BauGB

Bestand	Planung	
		Wohnbauflächen
		Gemischte Bauflächen

Flächen für den überörtlichen Verkehr und für die örtlichen

Hauptverkehrszüge gem. § 5 (2) Nr.3 BauGB

	Landesstraße
	Kreisstraße
	Gemeindestraße
	Feldweg
	Radweg

Flächen für Maßnahmen zum Schutz, zur Pflege und zur
Entwicklung von Boden, Natur und Landschaft
gem. § 5 (2) Nr.10 BauGB und Schutzgebiete und -objekte
im Sinne des Naturschutzrechts gem. § 5 (4) BauGB

	Landschaftsschutzgebiet
	FFH-Gebiet
	Ausgleichsfläche (geplant)

Sonstige Planzeichen

	Geltungsbereich der Änderung
	Gemarkungsgrenze
	Gemeindegrenze
	20kV-Freileitung
	Fläche für die Landwirtschaft
	Fläche für die Forstwirtschaft

AUFSTELLUNGSBESCHLUSS

Die Änderung des Flächennutzungsplanes wurde am

09.09.2003

von der Gemeindevertretung beschlossen und am

19.09.2003

im Mitteilungsblatt der Gemeinde Driedorf ortsüblich bekanntgemacht.

Bürgermeister



BÜRGERBETEILIGUNG

Die vorgezogene Bürgerbeteiligung erfolgte

vom 29.04.2005 bis 13.05.2005

durch öffentliche Auslegung

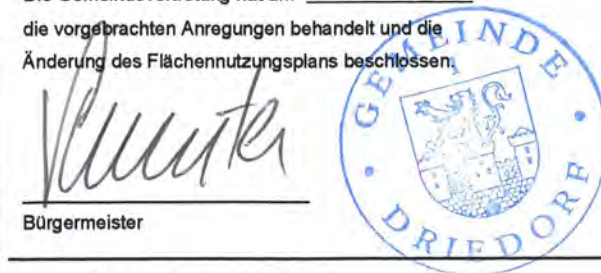


BESCHLUSS

Die Gemeindevertretung hat am 14.02.2006

die vorgebrachten Anregungen behandelt und die
Änderung des Flächennutzungsplans beschlossen.

Bürgermeister



AMTLICHE BEKANNTMACHUNG

Mit der ortsüblichen Bekanntmachung

im Mitteilungsblatt Driedorf
am 28.4.2006

ist die Änderung des Flächennutzungsplans in Kraft getreten.



Genehmigt

mit Vfg. vom 05.04.2006

Az: 32-61 d 04/01

Gießen, den 05.04.2006

Regierungspräsidium
Im Auftrag

Josipov

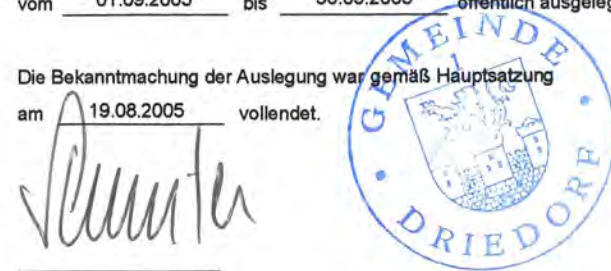
OFFENLEGUNG

Nach Beteiligung der Nachbargemeinden und der
Träger öffentlicher Belange

vom 01.09.2005 bis 30.09.2005 öffentlich ausgelegt.

Die Bekanntmachung der Auslegung war gemäß Hauptsatzung
am 19.08.2005 vollendet.

Bürgermeister



Plan: **Ausfertigung**

Bearbeiter:	Planungsstand:	Datum:
A. Zettl	08/2005 - 02/2006	08.03.2006

Planungsbüro Zettl

Südhang 30
35394 Giessen
Tel.: 0641 / 49410 349
Fax: 0641 / 49410 349
email: info@planungsbuero-zettl.de
Internet: www.planungsbuero-zettl.de



Bauleitplanung · Landschaftsplanung · Geoinformatik