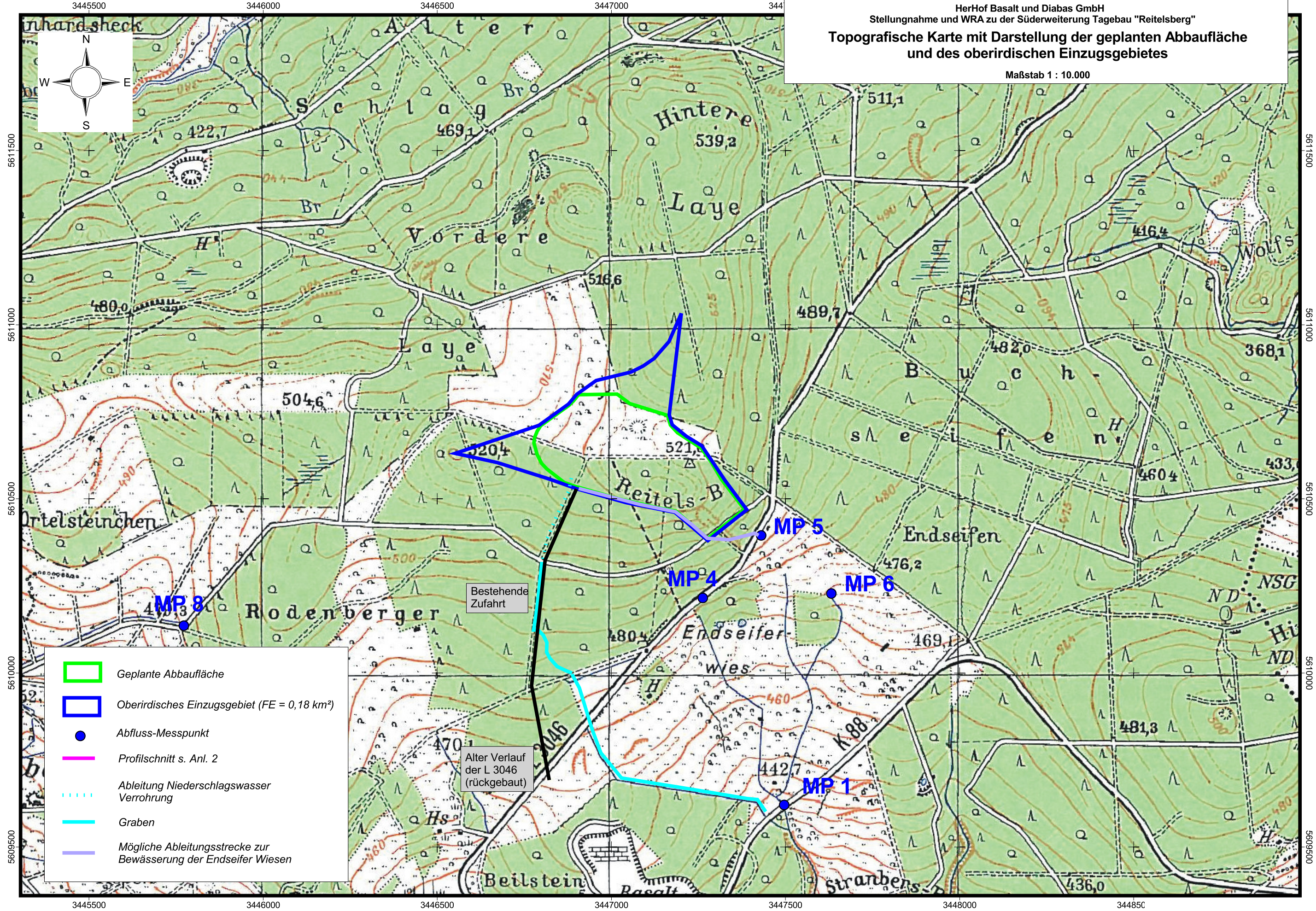


HerHof Basalt und Diabas GmbH
 Stellungnahme und WRA zu der Süderweiterung Tagebau "Reitelsberg"
**Topografische Karte mit Darstellung der geplanten Abbaufäche
 und des oberirdischen Einzugsgebietes**

Maßstab 1 : 10.000



- Geplante Abbaufäche
- Oberirdisches Einzugsgebiet (FE = 0,18 km²)
- Abfluss-Messpunkt
- Profilschnitt s. Anl. 2
- Ableitung Niederschlagswasser Verrohrung
- Graben
- Mögliche Ableitungstrecke zur Bewässerung der Endseifer Wiesen